

# 門將系列 辦公室門禁系統

服務方式與各地經銷商

嘉因資訊股份有限公司  
嘉園科技股份有限公司

2023/08/28



# Agenda

- 卡機資訊整合新視界
- 門將系列—辦公室門禁管理系統架構說明
- 門將系列—辦公室門禁管理系統功能說明
- 『門將』的決定性競爭優勢
- 門將應用工程師認證計畫
- 標準作業程序
- 標竿客戶
- 公司簡介



# 卡機資訊整合新視界

- 即時性
- Web化管理
- 多點式Windows監控
- 擴充整合度
- 資料安全性
- 中央監控系統整合
- 異質卡機整合





# 卡機資訊整合新視界(1/6)

- 即時性

- 刷卡資料即時收集。
- 有效卡片的即時上下載。
- Din異常即時監控。

- Web化管理

- 程式權限、進出權限、資料權限。
- 群組化管理：程式權限群組、人員進出群組、管制區域、人員角色。
- 卡機設定及管理。
- 假日表、時段表、密碼表、卡機參數規劃及Din規劃。
- 多樣化條件的查詢及結果匯出。



# 卡機資訊整合新視界(2/6)

- 多點式Windows監控

- 一卡機可被多人同時監控，一人可同時監控多部卡機。
- 進出監控。
- DIn異常監控。

- 擴充整合度

- 可擴充多種刷卡應用模組。食勤、樓層管制...。
- 提供系統API與資訊系統整合。
- 提供擴充機制，供資訊人員擴充或修改刷卡資料的處理流程。
- 客制化服務。
- 套裝人事差勤系統的無縫介接
  - 支援鉅邦-eZ7、智將-Wiselan、傑報-JbJob人事差勤系統



# 卡機資訊整合新視界(3/6)

- 資料安全性
  - 資料權限
  - 刷卡資料異常處理機制
  - 多刷卡檔案即時輸出的異動(Transaction)控制
- 中央監控系統整合
  - 提供Modbus/TCP的功能與中央監控軟體整合。



# 卡機資訊整合新視界(4/6)

## • 異質卡機整合-I

- 智基:ST510、ST520、ST530、ST530差勤版(主動)、ST530門禁版(主動)、ST530食勤版、ST610、ST610Plus(主動)、ST100N(指紋、主動、拍照)、ST600N(主動、拍照)、ST200(指靜脈、主動、拍照)、ST320(人臉、指紋)、ST400(人臉、溫測)、ST470F(人臉)
- 聯暘:DS3200、DS3200E、DS3200T、DS3200M、CH3800(多門)、DS3800E、DS3800M
- 茂旭:AR727H、AR829E、AR829Ev3、AR829Ev5(主動)、AR716E(多門)、AR716Ev3(多門)、AR821EFv3/v5/v9(指紋)、AR821EVv5(指靜脈)、AR725H、AR725Ev2(主動)、AR401E(DI)、AR881EF(指紋)、AR721Ev2(多門)、AR331EF(指紋)、AR837EA(人臉)、AR837EA-T(人臉、溫測)、AR829Ev5\_T(溫測)
- 漢軍:RTA600、RTA650、RAC900、RAC2000G(多門)、RAC2000P(多門)、GCU(多門)、HTA850、HTA820、HTA852(指紋)、HDE100、HDE200、RAC940、RAC960F(指紋)、RAC960、HTA860、HTA860F(指紋)、RAC920、RAC800、RAC2000WSN(多門)、RAC2400N(多門、主動)、RAC4600(多門、指紋)、RAC852FV(指靜脈)、HAC100、PXR82MFVS
- 協拓:RI330、RI930、RI940、RI1630、RI650、RI652、RI932L
- 倬茂:HA3060、HA5035、HA5035E、HA3035、HA3035A、HA3035E、HT3000、AT5000、HC3110(多門)、HA6535A、HA6535E、HT6000(主動)、HA5035P、HC5135、HA7035P
- 聯耀:PR250NT(多門)
- 七友:BF880(多門)、BF660(多門、指紋)、BF630(指紋)、WebPass(主動、拍照)、SEMAC-S1(多門、主動、拍照)、SEMAC-S2(多門、主動、拍照)、SEMAC-S3(主動、拍照)、BFMini、BioSense(指紋、主動、拍照)、BF830W(主動、拍照)、BF630W(指紋、主動、拍照)、BioSenseII(指紋、主動、拍照)、BioSenseIII(指紋、主動、拍照)、SEMAC-D4(多門、主動、拍照)、CSS722(指靜脈、主動、拍照)
- 柏宇:S830C(多門)
- 上尚:GW26A-104(多門)、GW26A-104 v3(多門)、RC5401(多門)
- 璽瑞:SY210NT(多門)
- 鍵祥:J3001(多門、主動)



# 卡機資訊整合新視界(5/6)

## • 異質卡機整合-II

- 日懋:ST680、ST780、ST680T、ST580
- 鵬驥:PP3702、PP6750V、PC6750、PP36
- 鴻慶:DVR9938
- 飛強:ST1200、ST1300、ST630
- 山川:SC829Ev5
- 揚益:CA650、CA32、MA600、CAN800、CAN550(多門)
- 揚鼎:EK6200N(主動、拍照)
- 泓格:ACS11
- 索雅:A203
- 敏捷:DCU250、MF910
- 浩鑫:BR06(人臉、指紋)、IP Camera(人臉)、BR06E(人臉、指紋)
- 盈泰安:EFR-T3(人臉)、EFR-T5(人臉)、ETC-T5(人臉、溫測)
- 精輝:FaceLink(人臉)
- 123視:EMS(車牌辨識)
- 建基智見:ConnectUX(人臉)
- 雲守護:Beseye(人臉、雲端)
- 冠達:GD1518(車牌辨識)
- NEC:NeoFace(人臉、溫測)
- 慧通智聯:BF200(人臉、溫測)
- 翔義:JC-588、JC-566
- HID Global:V1000(多門、主動)、V2000(多門、主動)
- Axis:A1001、A1601





# 卡機資訊整合新視界(6/6)

## • 異質卡機整合-III

- 慧友(中國):EFC201、EFC202(多門)、EFC302(多門)
- 富士智能(中國):MAT516、MFT811(多門)
- 西奧(中國):S301、CT380、T3
- 飛瑞斯(中國):A5\_C(人臉、主動)、A10\_C(人臉、主動)、E5\_C(人臉、主動)、E10\_C(人臉、主動)、C5(人臉、主動)
- 博太科(中國):BS511
- 互信互達(中國):RV900LC
- 安威士(中國):VF30(指紋)、P7(指紋)、VF30 Pro(指紋)
- 曠視科技(中國):Face++(人臉)、Face++.v2(人臉、溫測)、MT-G7(人臉、溫測)、MegEye(人臉)
- 依圖科技(中國):TF-K1(人臉)、iGT86-IR(人臉、溫測)
- 商湯科技(中國):SenseLink(人臉)、SenseLink.v2(人臉、溫測)、SenseLink Standard(人臉、溫測)
- 大華(中國):ITC215(車牌辨識)
- 海卡(中國):HKZNB01
- 海清智元(中國):FA033(人臉)、FA023(人臉、溫測)
- ActionTech(韓國):ATC8000(多門)
- FaceSec(日本):Color(人臉、溫測)



# 『門將』適合的業主

- 業主已擁有多款卡機機型
- 業主擁有門禁控制器數量眾多
- 業主卡片合法名單眾多
- 業主需要複雜的人員進出管理機制
- 需要與業主的資訊系統整合
- 需要與業主的中央監控系統整合
- 業主需要Web版本門禁系統
- 業主需要高資安考慮的門禁系統
- 業主需要穩定的門禁系統
- 業主需要異常處理成本低的門禁系統
- 業主需要能伴隨企業成長而擴充的門禁系統





# 門將系列—架構說明

- 卡機開發平台
- 軟體架構
- 系統架構



# 卡機開發平台(1/2)

- Microsoft .Net 4.7和C#開發之平台
- Microsoft SQL Server 2008 R2(以上)為資料庫。支援Azure SQL。
- Microsoft IIS為Web平台
- 支援Client/Server與Web程式開發
  - Server支援Windows 2008 R2、2012、2016、2019、2022、Win7、Win8、Win10、Win11以上
  - Client支援Win7、Win8、Win10、Win11以上
    - 支援IE10/IE11原生檢視。
    - 支援Chrome 37(含)以上。
    - 支援Safari 5.1.7。
    - 支援Firefox 54(含)以上。
    - 支援Windows 10 Edge
    - 支援Pad上Chrome和Safari

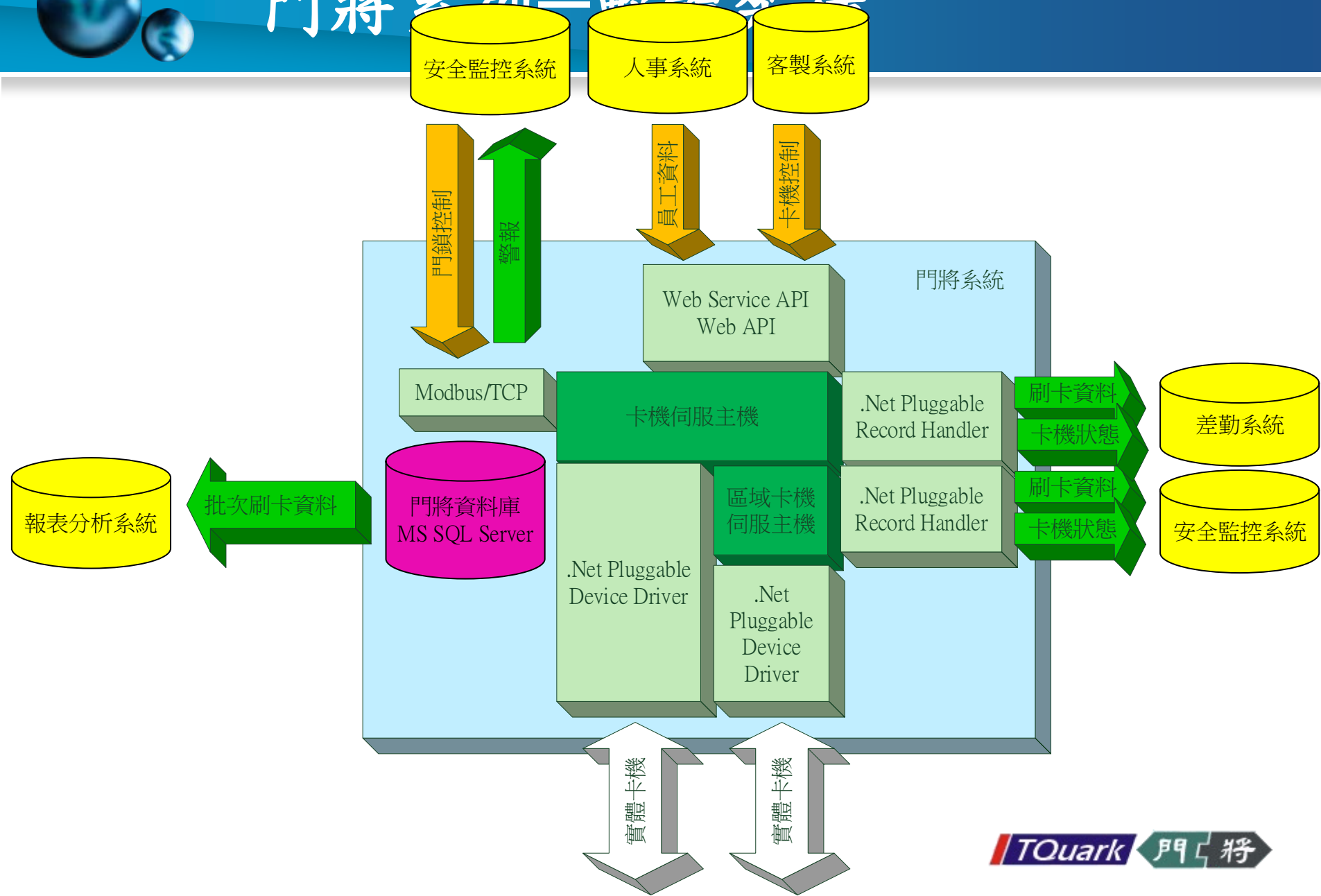


# 卡機開發平台(2/2)

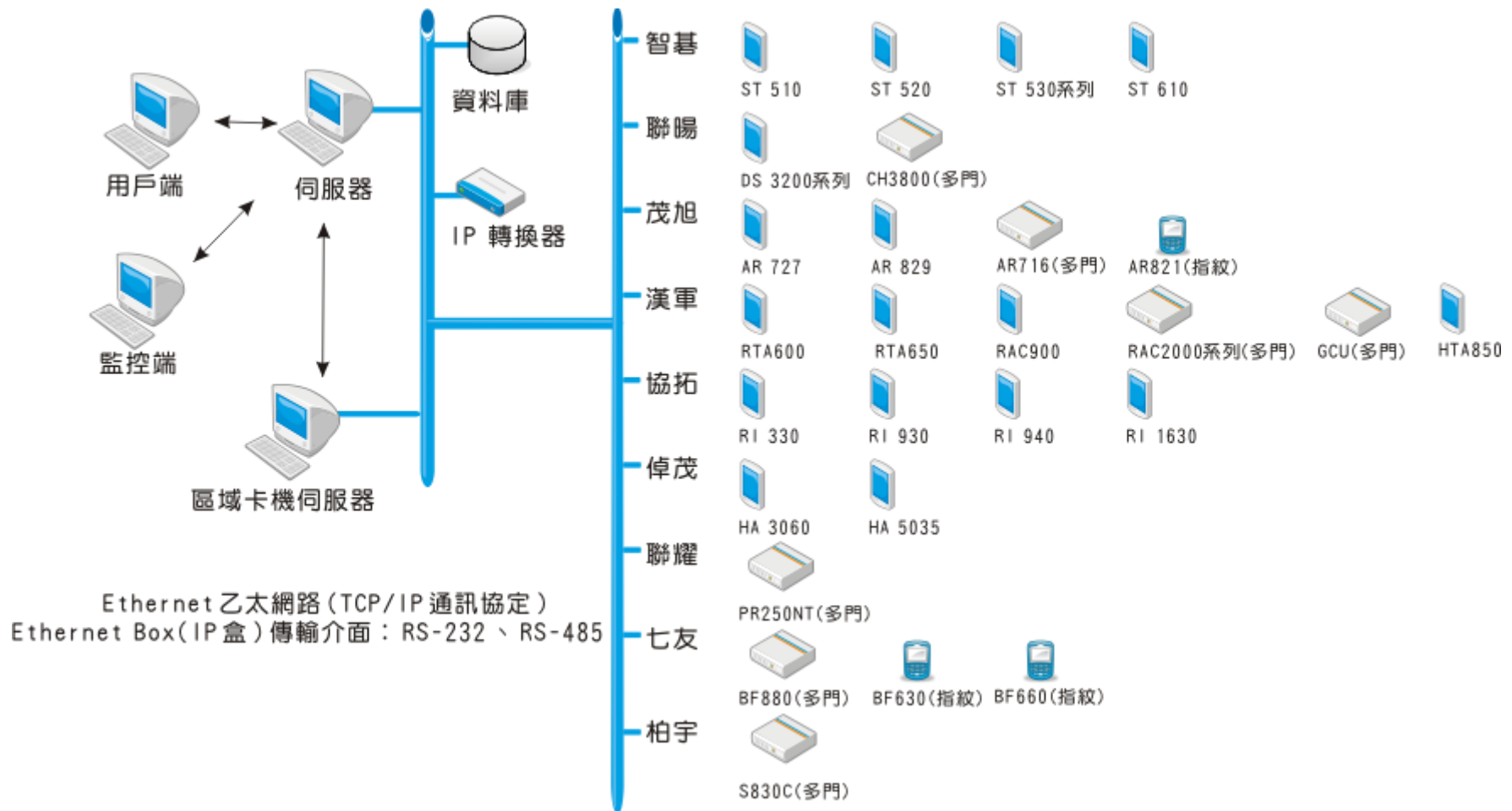
## • 卡機伺服服務

- 刷卡(警報)資料即時收集應用。
- 卡機連線恢復後，系統自動正常運作。
- 分散式架構，集中管理，多點進出資料及警報監控。
- 由傳統單人(單程式)獨用卡機時代進化為提供多人(多程式)服務的時代。
- 監控所有卡片的有效期限，自動下載或移除卡片。
- 模組化設計，可掛入客制化應用。
- 支援多卡機機型，單門控制器或是多門控制器，主動式卡機或是被動式卡機。

# 門將系列—軟體架構



# 門將系列—辦公室門禁管理系統架構圖







# 辦公室門禁管理系統功能說明

- 門禁刷卡套裝軟體
- 卡機管理系統程式庫
- Pluggable卡機應用伺服
- 擴充模組



# 卡機資訊整合新視界-門將

- 門將是門禁刷卡套裝軟體

- 以Web介面作為卡機的管理工具。
- 卡片管理、卡機管理、進出管理、程式權限管理、資料權限管理、即時資料收集。

- 門將是卡機管理程式庫

- 提供Web Service API / Restful Web API介面，供異質系統整合卡機應用。
- 卡片管理、卡機管理、進出管理...
- Restful Web API介面支援針對不同的介接應用程式給予不同的登入帳號，並限制可呼叫的功能並支援資料權限。

- 門將是卡機應用伺服器式

- 以PlugIn模組方式，可自行利用.Net語言擴充或修改刷卡(警報)資料處理流程。
- 刷卡(警報)資料處理流程、刷卡(警報)資料監控。



# 門將系列—辦公室門禁管理系統

- 提供繁體中文版、簡體中文版及英文版
- 員工合法出入管理
- Web程式介面，Client端無需安裝元件。
  - 錄影播放功能需安裝元件。
- 進出群組及個人的管制模式
  - 群組成員預約，可預先安排人員門禁的允許日期區間
- 完整的Logging System
- Client / Server監控程式
- 系統管理及區域管理的二階式管理模式
- 99階的部門管理。
- 斷線及異常資料自動通知
- 自動排程管理及維護
  - 假日表跨年度自動排程更換
  - 人員資料自動排程匯入
- 人事行政局假日表下載



# 門將系列—辦公室門禁管理系統

- 卡號下載斷線失敗重載機制
- 嚴謹的資料權限管理機制
  - 一般使用者僅能查詢自己的進出紀錄。
  - 進出群組管理者/部門管理者可以查詢所轄人員的進出記錄。
  - 門機管理者可以查詢所轄門機的進出紀錄。
- 完整的卡片領用、歸還紀錄
- 遠端開門
- 個人及群組的程式權限管制
- 以人員為中心的門禁設計。當人員領用新卡時，無需重新設定進出權限，僅需下載新卡號即可。
- 提供各式精靈，以簡化操作。
- 卡機健康情形監視，有異狀立即eMail或Line通知管理人員。
- 安防警報或高安全區域刷卡，立即eMail或Line通知管理人員。
- 分析客戶使用系統的方式，提出45種以上設定建議，以提高系統穩定度、系統效能，並防範錯誤於未然。



# 門將系列—辦公室門禁管理系統

- 支援xlsx、csv檔案格式匯入與匯出資料。
- 升級Script記錄，提高系統升級易維護度。
- 生物特徵管理
  - 支援人臉，指紋，指靜脈，不同機型多種生物特徵。
  - 支援人臉相片維護:手動單張上傳、手動批次多張匯入、排程多張匯入。
  - 生物特徵上傳排程:可將人員生物特徵上傳程序自動化
  - 生物特徵建檔程式:利用desktop程式，直接掃描生物特徵建檔
- 預防式自動鎖卡
  - 系統能夠偵測出可能的安全問題，自動進行鎖卡，以提高實體安全。
  - 多次嘗試進入不可進入之門禁管制點、時段管制、密碼錯誤、生物特徵比對錯誤。
  - 鎖卡後，於事件留下紀錄，便於日後查詢。並立即寄送Mail通知管理人員及持卡者。



# 卡機管理系統程式庫(1/3)

- 提供Web Service API / Restful Web API介面，供異質系統整合卡機應用。
- 完整發揮門將功能
  - 卡片管理、卡機管理、進出管理...
  - 並非卡機裝置Protocol的API，而是卡機系統的API。
- 支援非同步下載卡號功能，便於大量資料的呼叫。
- 不論卡機機型，單一次的二次開發便支援不同的門禁控制器。
- 即時資料交換、自動且可信賴的資料流。多樣的應用變化
- Restful Web API介面支援針對不同的介接應用程式給予不同的登入帳號，並限制可呼叫的功能並支援資料權限。可設定使用JWT認證、Basic認證及Windows AD認證。



# 卡機管理系統程式庫(2/3)





# 卡機管理系統程式庫(3/3)

## Web Service API範列表列

SetMemberCard 卡片管理

DownloadCardsToDevice 驅動卡鐘伺服器針對某台鐘（執行中的卡鐘）重新下載卡號

SetMember 設定人員

DownloadMemberCard 將人員的卡號資訊依照進出權限下載到卡鐘上

...

## Restful Web API範列表列

<http://192.168.0.1/OGWebCore/api/emps/{empNo}/card/{cardNo}> 卡片管理

<http://192.168.0.1/OGWebCore/api/devices/{deviceName}/download/cards> 驅動卡鐘伺服器針對某台鐘（執行中的卡鐘）重新下載卡號

<http://192.168.0.1/OGWebCore/api/emps/{empNo}/set> 設定人員

<http://192.168.0.1/OGWebCore/api/emps/{empNo}/download/{deviceName}> 將人員的卡號資訊依照進出權限下載到卡鐘上

...



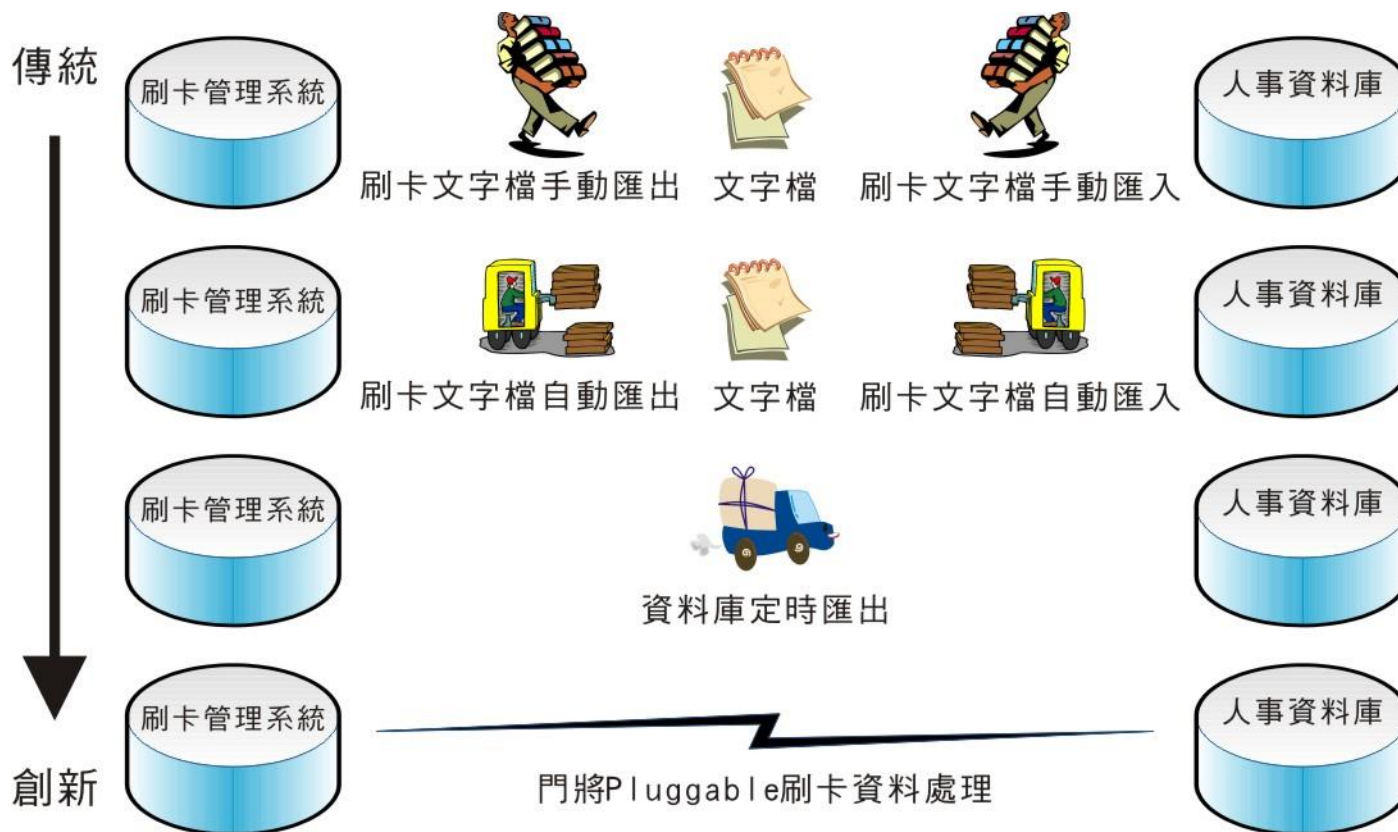


# Pluggable卡機應用伺服(1/3)

- 可自行利用 .Net 語言擴充或修改刷卡(警報)資料處理流程
- 完整發揮門將功能
  - 系統自動處理卡機斷線連線後，續收資料機制。
  - 系統自動處理刷卡資料異常的處理機制。
- 不論卡機機型，單一次的二次開發便支援不同的門禁控制器。
- 即時資料交換、自動且可信賴的資料流
- 多樣的應用變化



# Pluggable卡機應用伺服(2/3)





# Pluggable卡機應用伺服(3/3)

## 將合法刷卡紀錄直接寫入人事資料庫的 sample

```
public class SampleDbRecordHandler : IRecordArrivedHandler
{
    void IRecordArrivedHandler.RecordArrived(RecordHandlerContext context, IComboAttendanceDevice device,
    AttendanceRecord record)
    {
        // 刷卡的資料可由record及SessionParameter取得
        DoorSessionParamsAgent SessionParameter = new DoorSessionParamsAgent(context.SessionParams);
        if (!SessionParameter.IsValidCard)
            return;
        //取得Connection，使用此法取得的Connection，會自動Enlist in OGServer RecordArrivedProcess的
        Transaction Control
        IDbConnection Connection = RecordHandlerHelp.GetConnection(context);
        //取得Command，並將Command enlist in TransactionControl
        IDbCommand Command =
        DBTransactionMonitor.Default.GetTransactionControl(Connection).CreateCommand(string.Empty);
        //您可以用任何方法來設定Command
        ...
        Command.ExecuteNonQuery();
        Command.Dispose();
    }
}
```



# 門將系列—食勤管理模組

- 須搭配『門將系列—門禁系統』（任意版本）使用
  - 僅繁體中文版本及簡體中文版本支援
- Web程式介面，Client端無需安裝元件
- 用餐費用攤提規則：以公司補助、福委補助、部門費用、自付額等分類為其費用來源。可依用餐餐別、用餐者身份、供餐廠商及每位人員所吃的第幾份餐...等的不同訂定
- 可手動重新調整某一時間區間內的用餐費用攤提
- 自行設定用餐者身份，並附予不同的用餐費用攤提規則
- 開立由公司全額補助的誤餐單
- 匯出HR檔案格式：支援跨月份的用餐費用結算
- 用餐限制：搭配門禁刷卡權限可限制人員用餐地點及時間
- 食勤管理者：為符合管理上資料保密的需要
- 宵夜用餐時間可跨午夜00:00，並可定義宵夜用餐費用歸前一日或後一日。



# 門將系列—平行上下載模組

- 須搭配『門將系列—門禁系統』（任意版本）使用
- 卡機數量多，依然可以保持刷卡資料讀取的即時度
  - 自動判別IP位址配置，安排每個Thread應輪詢的卡機。
  - 最多10 Thread同時輪詢動作，讀取卡機內刷卡資料。
- 人員資料多，依然可以保持下載卡號資料的反應度
  - 自動判別IP位址配置及卡機特性，安排每個Thread應下載的卡機。
  - 最多10 Thread同時下載動作，下載人員名單到卡機。
- 支援手動安排輪詢緒所負責的設備或是系統自動以整體最佳化安排或是混用。



# 門將系列—Modbus/TCP模組

- 須搭配『門將系列—門禁系統』（任意版本）使用
- 提供Modbus/TCP界面與中央監控系統整合。
- 可指定多個允許連接的中央監控軟體IP。
- 可Log連接請求事件。
- 整合的資料計有
  - 卡機連線狀態、門位狀態及門鎖狀態。
  - 強行進入等門位警報點。
  - 脅迫開門、機台破壞、保全警報等門禁警報點。
  - 門逾時未關等門位警告點。
  - 非法刷卡等門禁警告點。
  - 卡機斷線警告。可設定，發生斷線多久後，若線路未恢復連線，才發出警告。
- 提供臨時開門、門鎖自控等動作供中央監控系統驅動。
- 自行規劃各卡機的Modbus Address mapping。
- 可指定某些卡機才需要Modbus整合。
- Modbus位址重複設定時，系統自動偵錯提示。



# 門將系列—開關卡模組

- 須搭配『門將系列—門禁系統』（任意版本）使用。
- 系統中可定義多個開關卡管制區域。
- 人員利用開關卡卡機，進行開關卡。
- 管理人員可利用門禁後台，進行人員的開關卡動作。
- 開卡後，方可於有權通行的受管制卡機刷卡通行。
- 關卡後，原有權通行的受管制卡機便無法刷卡通行。
- 可定義不受開關卡管制的人員。
- 可清場處理，批次做所有人之關卡動作。
- 可依開關卡區域、部門、人員、或是日期區間、查詢開卡或關卡紀錄清單。



# 門將系列—一進一出管理模組

- 須搭配『門將系列—門禁系統』（任意版本）使用
- 系統中可定義多個一進一出區域
- 由卡機的一進一出管制功能來實際管制違反一進一出的進出限制。
  - 實際管制違反一進一出的進出限制與卡機機型有關。
- 可以批次方式，執行手動離場處理。
- 可依一進一出區域、部門、人員、或是日期區間、查詢人員進出區域的紀錄清單。
- 在場人員查詢，查詢目前一進一出區域的在場人員及進場時間。
- 查詢違反一進一出的進出明細。
- 支援緊急疏散事件的人員集合點名。





# 門將系列—樓層管制模組

- 須搭配『門將系列—門禁系統』（任意版本）使用
- 安排人員允許進出的電梯樓層。
- 搭配時段管制可以達到樓層及時段的雙重管制。
- 提供以群組方式，設定群組人員對各電梯樓層的進出管制。以達到簡化管理的功能。
- 提供以人員方式，設定人員對各電梯樓層的進出管制。以達到針對個別人員調整進出權限的彈性。
- 支援依實際的樓層名稱(B1、B2...)作為管制設定的標的。
- 支援查詢某人允許進出的樓層管制點。
- 支援查詢某樓層控制器各可進人員允進樓層，並可從控制器中讀回樓層權限自動比對。
- 支援某些樓層不受自由進出時段影響，全日管制。
- 支援的樓層數目、自由時段(是否By樓層)、排除樓層等功能與卡機機型有關。
- 支援卡機機型AR727H、AR829E、AR716E、AR821E、AR725H、AR725Ev2、AR829Ev5、RAC900、RI1630、HDE100、HDE200、HA3035E、HA5035E、HA6535E、ST1200、ST1300、PP3702、PP6750V、T3、CAN800、SEMAC-S3、V1000。

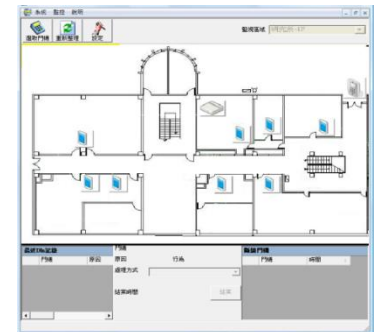


# 門將系列—即時監視模組

- 須搭配『門將系列—門禁系統』專業版(含以上)使用
- Windows程式，提供警衛對各卡機狀態及進出刷卡的監視。
- 支援同時多部安全管制站對同一部卡機的監控。
- 支援程式權限及資料權限的管理。能指定哪些使用者可以監視哪些卡機。
- 可監控合法進出、非法刷卡資料及警報異常監控。
- 可即時顯示刷卡人員的相片及人員資料。
  - 除顯示顯示部門、員工編號、姓名、卡號外，亦支援由使用者自定義增加顯示的人員資料欄位。
- 支援彈跳式的警報警示。支援警報警示的稽核管理。
- 支援人員刷卡或警報發生時立即顯示即時影像。
  - 需搭配視訊錄影系統介接。
  - 可設定最多同時顯示人員刷卡影像數目。

# 門將系列—電子地圖即時監視模組

- 須搭配『門將系列—門禁系統』專業版(含以上)使用
- Windows程式，主要功能為設定監控區域平面圖、門機位置，提供警衛對各門機狀態有一圖形化的監視。
- 支援圖形化拖拉編輯門機位置、支援動畫檔圖示。
- 具複製功能，主要用在同一棟樓層，平面圖相同而且卡機裝設位置亦相同時，方便使用者安排各樓層的門機位置。
- 支援同時多部安全管制站對同一部門機的監控。
- 各個安全管制站可自行選擇欲監控的門機。並支援程式權限及資料權限的管理，能指定哪些使用者可以監視哪些門機。
- 支援多張平面圖。
- 支援彈跳式圖形警報警示。
- 支援警報警示的稽核管理。
- 支援遠端圖形遙控開門。
- 支援顯示門機即時影像，支援警報發生立即顯示即時影像。
  - 需搭配視訊錄影系統介接。





# 門將系列—擴充DIn模組

- 須搭配『門將系列—門禁系統』（任意版本）使用
- 可設定擴充DIn模組及接點資訊。
- 可在Web上查詢擴充DIn的接點狀態
- 即時監視功能(選購)支援擴充DIn接點的監視。
- 中央監控軟體Modbus整合(選購)支援擴充DIn接點。
- 圖形化即時監控(選購)支援擴充DIn接點。
- 支援程式權限及資料權限的管理。能指定哪些使用者可以查詢或監視哪些門機下的擴充DIn接點狀態。
- 實際支援外接或是內建DIn模組與卡機機型有關。
- 支援卡機機型GCU、EFC201、EFC202、EFC302、ATC8000、AR401E



# 門將系列—緊急門控連動模組

- 須搭配『門將系列—門禁系統』（任意版本）使用
- 緊急門控事件可設定多個警報觸發方式。
- 一個警報觸發可以驅動多個緊急門控事件。
- 警報觸發支援三種觸發方式
  - 卡機Din事件：支援卡機Din事件觸發。
  - 擴充Din模組接點：僅選購擴充Din模組時支援。
  - Modbus/TCP的Coils接點：僅選購中央監控軟體Modbus整合模組時支援



# 門將系列—區域卡機伺服主機

- 須搭配『門將系列—門禁系統』（任意版本）使用
- 支援RS232/485方式連接卡機，降低ethernet頻寬使用。
- 分散式資料收集，刷卡及卡機狀態由各區域卡機伺服主機負責收集給卡機伺服主機，提高系統反應速度。
- 與主卡機伺服主機的連線方式支援TCP/IP及MSMQ。
- 集中管理分散式架構
- 分為Console或是Windows版本。



# 門將系列—匯入人員自動群組模組

- 須搭配『門將系列—門禁系統』（任意版本）使用
- 匯入人員資料文字檔時，可以自動依人員的部門、身分、職稱、性別依據匯入規則指定預設的進出群組。
  - 匯入規則可利用部門、身分、職稱、性別自行定義。
  - 匯入規則可單一條件，如，部門：研發部。亦可多條件，如，部門：研發部，職稱：經理。
  - 一人員可同時套用許多規則，匯入時，自動加入規則定義的人員群組。
- 自動依規則產生的人員群組成員，當人員資料重新匯入，系統偵測到人員屬性修改或是規則修改時，系統將會自動將舊規格所賦予的權限刪除，自動依新規格賦予新的進出權限。手動建立的人員群組成員，系統不會變更，需手動調整。
  - 若先手動建立人員群組成員，後再建立規則，系統提供[轉為自動群組]的功能，以便將手動建立成員納入自動群組管理。
- 可由系統參數設定人員資料維護時是否套用匯入自動群組。
- 支援使用csv文字檔和Excel xlsx檔批次匯入規則。



# 門將系列—門禁權限異動追蹤模組

- 須搭配『門將系列—門禁系統』（任意版本）使用
- 可設定那些門機需啟用門禁權限異動追蹤。
  - 匯入人員自動群組導致的門禁權限變化，不納入異動追蹤。
  - 樓層管制不納入異動追蹤。
- 啟用門禁權限異動追蹤的門機，系統會自動追蹤與該門機有關的異動項目為[群組管制設定]、[進出群組成員]、[個別人員管制]。
- 追蹤的異動來源包含
  - 呼叫Web Service API/Restful Web API導致的異動
  - 使用者介面操作導致的異動
  - 排程作業執行導致的異動
- 異動追蹤紀錄可手動或排程刪除過期紀錄。
  - 刪除過期紀錄的行為，需納入刪除紀錄追蹤。





# 手機App模組

- 須搭配『門將系列—門禁系統』（任意版本）使用
- Android版本支援7.X~13.X版本。
- iPhone版本支援13.X~16.X版本。
- 支援程式權限管制及資料權限管制
- 支援卡機連線及門位狀態查詢。
- 支援遠端遙控開門。
- 支援緊急門控。
- 支援查詢發卡記錄，新增與停用卡片。
- 支援查詢個人考勤刷卡紀錄。
- 支援新增或修改人員顯示用及辨識用相片。
- 支援新增/移除人員進出群組成員。
- 支援上傳生物特徵。
- 支援緊急疏散點名。此功能需搭配選購一進一出管理模組。
  - 可查詢應到卻未到的人員，可顯示最後刷卡的門機與時間及電話。
- 支援查詢個人消費明細表。此功能需搭配選購食勤模組。



## 門將系列—Milestone XProtect Access整合模組

- 須搭配『門將系列—門禁系統』（任意版本）使用
- 提供與Milestone XProtect Access整合的Plugin
- 整合的資料有
  - 卡機連線狀態、門位狀態。支援門位狀態的機型有ATC8000、WebPass、Semac\_S1/S2、BioSense/II/III、BF630W、BF830W、RAC940、RAC960、RAC960F、RAC2000WSN、RAC2400N、GCU、V1000。
  - 門機及擴充DIn模組的DIn記錄。
  - 門機的合法刷卡及非法刷卡紀錄。
  - 人員基本資料和相片，提供Deep Link介接。
- 提供臨時開門供Smart Client操作，此功能的支援與卡機機型有關。
  - 動作執行時需Log事件。
- 會自動依不同卡機機型提供適切的介接。
- 可設定某些卡機及擴充DIn模組才需要Milestone XProtect Access整合。



# 門將系列—其他模組

- 須搭配『門將系列—門禁系統』（任意版本）使用
- 會議簽到模組
  - 僅繁體中文版本支援
  - 可定義會議室、會議名稱、會議日期、會議時間起訖、會議應出席人員。
  - 可查詢某會議的實際參加人員清單。
  - 可查詢應參加且出席人員清單
  - 可查詢應參加且缺席人員清單
- Windows 認證整合模組
  - 支援Windows Active Directory 認證
  - 支援單一認證整合
  - 權限管理仍由門禁系統設定。
- 卡機服務模組
  - 作業系統無需人員登入，便可以服務方式執行伺服程式。



# 『門將』的決定性競爭優勢

- 整合業主現有門禁設備
- 極低的異常處理成本
  - 刷卡資料遺失的成本
  - 有權出入者，刷卡卻無法開門的成本
  - 卡機異常的成本
- 超高的系統擴充能力，可隨企業一起成長
  - 系統最大容量
  - 支援二次開發增值應用
  - 提供眾多的擴充模組
  - 提供客制化服務



# 整合業主現有門禁設備

- 坊間門禁系統僅能支援單一品牌的門禁控制器
  - 不同廠商(甚至同一廠商不同型號)的設備，需使用不同的門禁管理系統，增加業主及經銷商的維護成本。
- 『門將』系列，以開放式的軟體架構整合超過20家廠商，100餘款門禁控制器機型於單一門禁系統。
  - 輕易整合業主現有的門禁設備於單一門禁系統。降低管理成本，延長現有門禁設備使用年限。
  - 異質設備的整合能力，更可以根據不同的應用場合選用最適當的設備，任意搭配，不必增加管理成本。
  - 單門控制器、多門控制器、指紋機、人臉機均有整合。



# 刷卡資料遺失問題解決

- 坊間門禁(一卡通)系統容易產生刷卡資料遺失的問題
- 『門將』系列，針對此問題提出以下方案
  - 刷卡紀錄存於資料庫中，並啟用分散式異動管理(Distributed Transaction Control)機制
  - 每日備份機制
  - 刷卡紀錄檔案即時多檔案異地備援
  - 錯誤刷卡資料的處理機制及事件紀錄
    - 可另存錯誤刷卡資料，不致於影響正常刷卡資料處理，確保刷卡資料順利收回處理。



# 有權出入，刷卡卻無法開門

- 坊間門禁系統，人員合法名單下載當時，若發生卡機斷線，容易產生人員刷卡無法正常進出的問題
- 『門將』系列，針對此問題提出以下方案
  - 人員合法名單下載結果，可即時通知使用者，並留下事件紀錄。
  - 提供卡機中某人員的卡號讀回機制，便利管理者確定卡機是否確定存在該人員的卡號。
  - 提供人員合法名單下載失敗的重載機制。
  - 自我修正卡機內合法名單與後台系統中的差異。
    - 即時監控刷卡資料，以便即時再度下載可進出的人員名單。



# 卡機異常

- 坊間門禁系統，卡機發生異常時，管理人員無法於第一時間獲知
  - 常導致刷卡資料的遺失、人員進出困難或是出入管制發生漏洞。
- 『門將』系列，針對此問題提出以下方案
  - 當卡機發生刷卡資料錯誤或是斷線時，管理人員會收到立即的通知，可即時檢修卡機，減少卡機異常的成本。
  - 單台卡機斷線不影響其他卡機的運作。同時，系統自動偵測斷線卡機恢復連線。





# 系統最大容量

- 坊間門禁系統，當卡機數量眾多、人員名單眾多時，容易產生系統不穩定，常發生程式當機或是刷卡資料無法回收，人員名單下載緩慢的問題。
- 『門將』系列，以實績展現『門將』產品在大量卡機使用情形下的系統穩定度。目前單一『門將』系統，
  - 最大容量系統，已運作十三年以上
    - 430台多門控制器+2600個門
    - 7萬名人員名單
    - 同時有50位管理人員操作系統
  - 次大容量系統，已運作十一年以上
    - 1500台單門控制器。
    - 2萬名人員名單



# 資訊安全設計考慮(1/3)

- 多資料庫角色及帳號設計
- 資安弱點掃描(OWASP ZAP)並確認或修改High或Medium的資安弱點。
- 顯示上次登入時間，防止帳號被他人竊取後登入而不知
- 密碼驗證多次錯誤，鎖定帳號。
- 登入驗證多次錯誤，鎖定登入電腦。
- 密碼重置或首次登入，強制變更密碼，才能使用。
- 登入密碼複雜度限制。
- 啟用驗證碼功能，防止機器人程式強行登入系統。
- 可設定允許上傳檔案副檔名，防止駭客程式上傳。
- 支援亂數加密，提高系統資安等級。
- 登入密碼支援以雜湊方式存放。



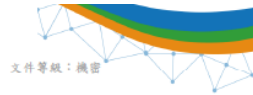
## 資訊安全設計考慮(2/3)

- 支援執行於啟用FIPS限制的主機。
- 可設定資安事件Mail通知帳號。
- 支援安全事件獨立紀錄與查詢
  - 支援滾動筆數設定。
  - 事件時間格式符合ISO/IEC 8601-1:2019要求。
- 程式碼簽章驗證，可偵測程式內容遭竄改。



# 資訊安全設計考慮(3/3)

## 中華資安針對門將4.15.562.42弱點掃描報告



### 第二節 檢測工具說明與設定

#### 一、工具簡介

本服務採用 Acunetix 公司出品的 Acunetix Web Vulnerability Scanner，是一套自動化網路應用程式安全檢測商業級軟體，用來掃描 Web 應用程式，檢查駭客可能會利用的各種漏洞。資料庫中有超過 2,000 種駭客常用手法和應用程式弱點檢測規則，可自行訂定檢測項目且符合 OWASP TOP 10 最新版，能夠充分發掘網站的漏洞，具有自動偵測(包括但不限於)以下弱點：

- (一)跨網站指令碼攻擊(Cross-site Scripting, XSS)。
- (二)SQL 程式碼注入攻擊(SQL injection)。
- (三)Google Hacking 資料庫模擬查詢。
- (四)程式碼執行。
- (五)目錄遍歷漏洞。
- (六)檔案引入(Local/Remote File Inclusion)。
- (七)網站程式原始碼洩露。
- (八)CRLF 注入。
- (九)跨頁框指令碼(Cross-Frame Scripting, Clickjacking)。
- (十)自動搜尋備份檔或目錄功能。
- (十一)自動搜尋具有敏感性資料的檔案或目錄。
- (十二)自動搜尋常見檔案，如記錄檔、應用程式追蹤等。
- (十三)自動查詢目錄清單功能。
- (十四)搜尋弱點權限之目錄功能，如可新建、編輯或刪除檔案之目錄。
- (十五)具有自動搜尋可用的網站伺服器技術之功能。

### 第二節 弱點類別清單

貴單位網站應用程式所有弱點依照風險與數量進行統計，結果如下表。

表-12 高風險弱點類別統計表

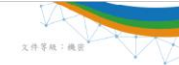
索引	高風險弱點名稱	弱點數量
總計		0

表-13 中風險弱點類別統計表

索引	中風險弱點名稱	弱點數量
總計		0

表-14 低風險弱點類別統計表

索引	低風險弱點名稱	弱點數量
1	ASPNET version disclosure	2
2	HTTP Strict Transport Security (HSTS) not implemented	1
3	Cookies without Secure flag set	1
總計		4



### 第三節 網站應用程式風險等級列表

依網站應用程式風險等級將貴單位網站歸類為高度風險、中度風險、低度風險網站並標示出對應部門，供貴單位了解個別網站的整體風險程度，其中伺服器欄位請參考附錄之說明。

表-15 高風險之網站列表

索引	IP	URL	伺服器	設備用途
-	-	-	-	-

表-16 中風險之網站列表

索引	IP	URL	伺服器	設備用途
-	-	-	-	-

表-17 低風險之網站列表

索引	IP	URL	伺服器	設備用途
1	59.120.54.145	https://www.tquark.com.tw/8088-OGWeb/	Microsoft-IIS/8.5	TQuark 網站
2	59.120.54.145	https://www.tquark.com.tw/8088-OGWebCore/	Kestrel	TQuark API



# 個人資料保護設計考慮

- 清除離職人員個人資料
- 移除過期刷卡記錄相片



# 二次開發增值應用

- 坊間門禁系統，多為封閉性的應用程式，不適合二次開發應用。更甚者，因為設備通訊協定及功能的差異，導致不同的門禁控制器需要不同的二次開發。
- 『門將』系列，針對此問題提出以下方案
  - 不論卡機機型，單一次的二次開發便支援不同的門禁控制器。
  - 免費提供二次開發的技術諮詢及Table Schema文件。
  - 可選購Web Service API 模組 / Restful Web API 模組(企業版內附)
    - 人員到職、離職時，與人事系統的即時互動
    - 卡片管理、卡機管理、進出管理...
    - Restful Web API支援針對不同的介接應用程式給予不同的登入帳號，並限制可呼叫的功能並支援資料權限。
  - 可選購PlugIn Record Handler擴充模組(企業版內附)
    - 將差勤卡機刷卡紀錄，即時寫入差勤資料庫



# 視訊錄影系統無縫介接

- 支援Instek、LiLin、LiLin Navigator、LILIN DHD5216、Geo Vision、Hme、HIK Vision、Intelli Vista、Aver-NVR、Ubiquity Smart、Altasec、Milestone、AVTech、Network Optix、QNap、UniView、QCTek、VivoTek、NUUO ...等標準視訊錄影系統介接
- 可設定各卡機對應的視訊錄影系統與攝影機。
  - 進出刷卡可對應不同的鏡頭
- 可設定各擴充DIn接點對應的視訊錄影系統與攝影機。
- 可依不同卡機，設定不同的介接方式。一卡機可設定多種介接方式
  - 刷卡/警報歷史影像：查詢刷卡/警報紀錄，調出當時的影像。此功能不支援chrome/safari瀏覽器。
  - 刷卡/警報即時影像：刷卡/警報發生立即顯示即時影像。需搭配即時監視模組使用。
- 可於刷卡或是警報發生當下，立即通知視訊錄影系統。
- 影像資料存於錄影系統，門禁系統於顯示時，至錄影系統調閱。
- 門禁系統與卡機斷線時，不影響錄影系統的影像儲存。
- 門禁系統與錄影系統斷線時，不影響錄影系統的影像儲存。
- 實際整合功能與視訊錄影系統的機型和版本有關。



# 套裝人事差勤系統無縫介接

- 支援鉅邦-eZ7、eZ9、智將-Wiselan、傑報-JbJob...等標準套裝人事差勤系統
- 透過系統直接介接，資料正確即時傳輸，減少操作系統人事成本
- 於人事系統建立人員基本資料後，透過Web Service API/ Restful Web API技術(選購)，人員資料會以排程或即時方式同步到門將系統，同時依匯入人員自動群組規則(選購)安排進出權限。
- 門將系統收集差勤刷卡資料後，透過PlugIn技術(選購)，及時轉入差勤系統，使用者可於差勤系統上查詢到最即時的差勤刷卡資料。
- 不同的人事系統整合功能略有差異。





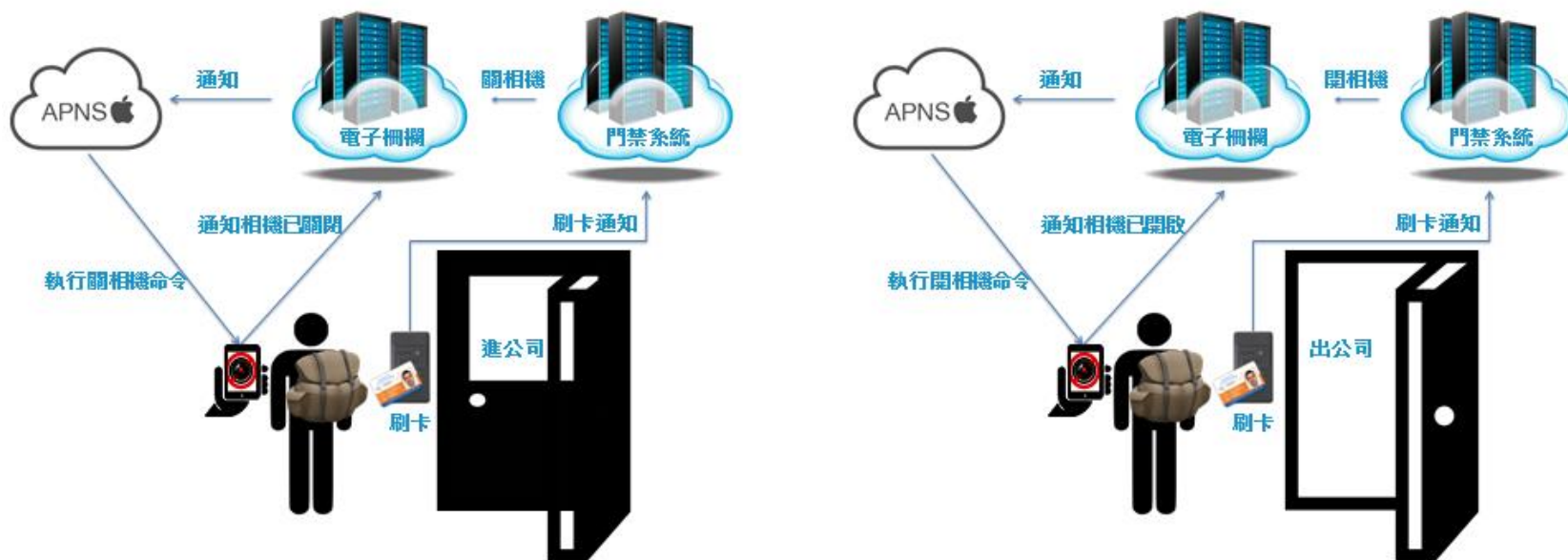
# 不同門將系統間人員資料介接

- 設定一門將為主要人員資料來源，稱為主門將。其餘門將(副)均與主門將系統作人員資料的批次單向同步。
- 刷卡資料保留在各自的門將系統中不同步。
- 於主門將系統建立人員基本資料後，人員資料會以排程方式同步到副門將系統，同時依匯入人員自動群組規則(選購)安排進出權限。



# 思考軟體-電子柵欄系統整合

- 整合思考軟體的手機資安管制功能





# 防疫專區

- 此區功能需搭配具有體溫及口罩量測功能之設備方可使用。
- 實際管制方式與卡機機型有關。
- 支援排程刪除體溫量測記錄。
- 可查詢人員入廠體溫、是否發燒及是否有戴口罩。
- 偵測到人員發燒可寄送Mail或Line推播通知管理人員。

# 『門將』擴充模組

- 坊間門禁系統，功能多有不足
- 『門將』系列，可依業主需求，搭配不同的選購模組，以達到費用僅發生於需要的功能上。

樓層管制模組	門禁權限異動追蹤模組
平行上下載模組	區域卡機伺服主機
一進一出管理模組	開關卡模組
中央監控系統整合模組(Modbus/TCP)	Milestone XProtect Access整合模組
Web Service API模組	Restful Web API模組
PlugIn Record Handler擴充模組	手機App模組
食勤管理模組(僅繁簡體中文版本支援)	會議簽到模組(僅繁體中文版本支援)
卡機服務模組	Windows認證整合模組
圖形化即時監視模組	擴充DIn模組
緊急門控連動模組	匯入人員自動群組模組

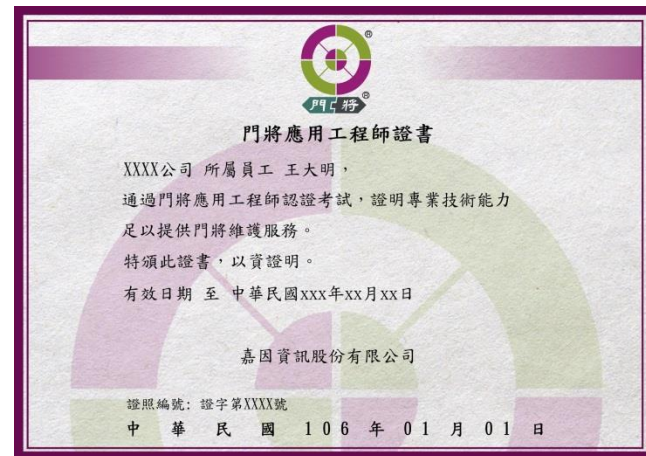


# 客制化服務

- 可依業主需求，進行客制化服務。
  - 與人事或是差假系統整合
  - 與ESD量測系統整合
  - 與MIS單一登入系統整合
  - 與環控系統整合
  - ...

# 門將應用工程師認證計畫

- 以嚴實的認證架構及標準，考核符合門將系統合格施作能力之專業人員。
- 終端用戶可挑選出最符合需求的廠商，也保證該廠商對門將系統具有足夠的專業能力，能擔負案場系統的安裝及後續維護的職責。





# 標準作業程序

- 門將安裝後系統規劃程序
- 門將季檢建議作業程序
- 災難還原作業程序
- 門將資料庫自動容錯移轉實作
- 門將主機HA架構實作



# 標竿客戶

- 科技產業
- 政府機構&大專院校
- 財團法人&軍事單位&醫療產業&休閒旅遊
- 其他產業





# 標竿客戶-辦公室門禁系統(1/4)

- 科技產業

- 南茂科技(竹科、竹北、南科)、宏茂微電子(上海)、毅嘉科技(台灣、蘇州)、宏碁(汐止、龍潭)、士林電機、台灣晶技、健鼎科技、虹光精密、台塑六輕檢驗中心、超眾科技、華鎔光電、松翰科技(新竹、深圳)、華屋電子、全新光電、全通科技、嘉太國際、台睿科技、台灣港建、志超科技、誠信科技、擎邦科技工程、洲磊科技、聯合再生能源、鴻騏昶麟、洋華光電(台灣、越南)、勤誠興業、華上光電、力新國際科技、頻光半導體、宏致電子、三迪光電、南美特科技、高鼎化學、友威科技、資通電腦、永光化學、伊頓飛瑞慕品、山陽科技、上銀科技、佳能資訊、進達精密、力成科技(一般、安全專區)、遊戲橘子(台灣、上海、香港、美國)、台灣泰科、鼎元光電、矽創電子、精材科技、頡邦科技、欣銓科技(台灣、新加坡、韓國、南京)、零壹科技、景碩科技、是方電訊、東聯光訊玻璃、晟鈦、晨星半導體、緯創資通(差勤、鍊德、會議室、墨西哥)、立錡科技、台星科、晶兆成、迅杰科技、及成企業、云光科技、圓展科技、矽品(竹科、大豐、中山、彰化、中科、矽科、二林)、倚天資訊、新世紀光電、宏正自動、東貝光電、川寶科技、群豐科技、嘉捷科技、旺矽科技、漢唐光電、正歲精密、華邦電子、台郡科技、惠陽東威電子、彩富電子、擎亞科技、浩鑫、新唐科技、華通電腦重慶廠、友輝光電、弘捷電路、海盜船科技、中菲電腦、矽格(一般、安全專區)、榮創能源、正文科技、玉晶光電(台灣、廈門)、恆勁科技、應美盛、智邦、富士通半導體、光耀科技、慧榮科技、啟碁科技(台灣、越南)、宜特科技、達輝光電、久元電子、奕力科技、科林研發、美磊科技、智晶光電、聯亞光電、通嘉科技、大毅科技、奇力新電子(越南)、遠東金士頓、京元電子(中華、銅鑼)、耀華電子、崇越科技、華東科技、漢民科技、原相科技、日揚科技、艾克爾、億光電子、禾伸堂、揚明光學、華星光通、緯穎科技、新普科技、友訊、中環、威剛(日本、洛杉磯、台灣)、環球晶圓、東捷科技、大銀微、美光、宏致電子、欣興電子、國巨、渠梁電子、矽興(一般、安全專區)、華泰電子、聯發科(台灣、武漢)、威盛電子、穩懋、京鼎、群聯電子...



# 標竿客戶-辦公室門禁系統(2/4)

- 政府機構

- 雲林地院、臺南地院、金管會、國家實驗動物中心(中研院、南部設施)、工研院生醫所、八里鄉公所、馬公航空站、蘆竹地政、臺灣歷史博物館、內湖警察局、金門縣網中心、農委會、台北市警局、疾管局(四分局)、臺南高分院、北市捷運工程局中區工程處、中科院核能所、北區國稅局楊梅稽徵所、國民健康局中辦、北市政大樓公共事務中心、新北市警察局、鳳山地檢署、陽明山教養院、三重地政、樹林地政、勞委會職訓局、新竹縣警察局、新北市環保局、公路總局、臺北高等行政法院、彰化藝術中心、司法院-法官學院、考選部、高雄市總圖、大安地政、淡水地政、原民會、龍潭區公所、臺灣科教館、台北市消防局、台中歌劇院、台南市總圖、苗栗縣政中心...

- 大專院校

- 台灣大學、台灣科技大學(校區、停車場、內湖)、澎湖科大、康寧護專、東海大學、明新科大、元培技術學院、臺灣師範大學(林口、公館)、台北大學、清雲科大、龍華科大、臺北藝術大學、耕莘、臺北護大、淡江大學、遠東科大、政治大學、嘉南科大、東南科大、育英護專、中原大學、中國科大、黎明技術學院、亞洲大學、長庚大學、北市教育大學、中山醫大、勤益科大、吳鳳科大、林口體育大學、輔仁大學、中華醫事科大、慈濟技術學院、世新大學圖書館、萬能科大、東華大學、成功大學、慈濟大學、僑光科大、南華大學、彰師大、玄奘大學、弘光科大、北科大、景文科大、德明科大...



# 標竿客戶-辦公室門禁系統(3/4)

- 財團法人
  - 資策會(企劃處、創研所、科技大樓)、中國生產力中心、證券集保、車輛研究測試中心、商業發展研究院、外貿協會、金融研訓院、國衛院、紡織所、船舶暨海洋產業研發中心...
- 軍事單位
  - 空軍司令部、工兵訓練中心、憲兵司令部、海軍後勤支援指揮部、陸軍專科學校、五二工兵群、步兵訓練指揮所、海軍官校、空軍佳山基地、航特部、銀河營區、中科院...
- 醫療產業
  - 恩主公醫院、國軍臺中總醫院、全域(股)、三豐醫療器材、高雄聯合醫院、生達製藥、台欣生技、北市聯醫(和平婦幼、忠孝、中興、仁愛、松德)、五鼎生技、馬偕醫院、為恭醫院、恩主公護理之家、三軍總醫院、台灣東洋藥品、生展生技、萬芳醫院、台中仁愛醫院、台北醫院、永昕生醫、雙和醫院、泉創生醫、美時製藥、台灣神隆...
- 休閒旅遊
  - 致穩商旅、中信桂田酒店、維多麗亞酒店、香城飯店、福君海悅大飯店、錢櫃企業、台北君悅大飯店、大鵬灣、國泰商旅(總部、和逸民生、和逸忠孝、和逸西門、民生萬怡、桃園和逸)、首都大飯店、伸適商旅、台北文華東方酒店、榮美商旅、新光影城、臺北兒童新樂園、風獅爺購物中心、桂田壘悅酒店、奇美博物館、大員皇冠假日酒店、喜來登飯店(亞昕福朋)、台中花博、瑞穗春天酒店、嘉義主題飯店...

# 標竿客戶-辦公室門禁系統(4/4)

- 其他產業

- 台灣高鐵、遠東新世紀(紡織廠、光學膜廠)、土地銀行、信義房屋、TVBS、寶佳建設、嘉成營造、遠翔FTZ航空貨運園區、電子時報、永德福、瑞統企業、奇美物流(寧波)、台灣永旺信用卡、台灣秀得美、特力貿易總部(上海、台北、深圳)、佛光山、妮傲絲翠、普華會計、東森得易購、臺灣菸酒、光隆實業、桂冠實業、味全(斗六)、華南產險、森田印刷、中華凸版、黛安芬、台灣通用磨坊、遠雄自由貿易園區、聯合報、台灣松下電腦、世曦工程、森霸電力、台灣Sony、台灣田中貴金屬、皇基、資誠會計、金詩達、特新光電、玉山銀行、第一金控、台灣贏創、祥力金屬、中瀛塗料(昆山)、帆宣、統一速達(總部、烏日)、安東貿易、華榮電線、台元園區(第五期、第六期、第七期、第一期、第八期)、IKEA(台中、桃園)、明緯企業、宏遠電訊、元利企業總部大樓、君邑建設、兆豐銀行、中廣、中華賓士關渡展售中心、南投台電大樓、華南銀行、安泰銀行、全台物流、台灣智慧光網、泰豐輪胎、長興材料、新光合纖、炎洲集團、緯創軟體、裕隆集團、欣全實業、宏泰大樓(世界大樓、交二廣場、金融大樓)、資拓宏宇、義美食品、華泰銀行、鼎鼎商務中心(第一期、第二期)、太平洋電線電纜、華城電機、聯強國際、佳能企業、寶成工業、王道銀行、旭隼科技、萬在工業、台灣東電化、鬍鬚張、長榮集團(航空、航勤、空廚、國際、國際儲運)、金車、聯華食品、Sea Limited、蝦皮、遠東巨城、中台禪寺、森永製菓、爭鮮、饗賓餐旅、伸興工業、儒鴻企業、台中精機、林口新創園區、兆聯實業、永豐餘、杜邦(竹南)、環鴻科技、凌華科技、致伸科技、福特六和、台灣松下電器、佐登妮絲...



# 客制化服務-辦公室門禁系統

客戶名稱	客制化內容
德州儀器	ESD量測整合
南茂科技/宏茂微電子	ESD量測+人事資料+圖書館系統+食勤系統+出勤資料整合
國立台灣大學/東海大學	卡務系統+住宿系統整合
欣銓科技	中央監控+人事資料整合
土地銀行/華南銀行/緯創資通	人事資料+出勤資料整合
生醫園區第二生技大樓	訪客系統整合
遠東紡織	廠商系統+食勤系統+人事資料+出勤資料整合
正崴精密	集團人事資料+食勤資料+出勤資料+教育訓練資料整合
華邦電子	人事資料+食勤資料+出勤資料+簽核系統+FAB管理整合
遊戲橘子	跨國人事系統整合
力成/頤邦	多門禁管理系統+人事資料整合
元利企業總部	智慧大樓整合+多公司人事資料整合
力信擎天	智慧社區物業管理系統整合



# 公司簡介

- 嘉因資訊簡介
- 聯絡方式



# 嘉因資訊簡介

- 民國八十三年於新竹成立
- 服務項目
  - 門禁系統：矽品、力成、南茂、欣銓、漢民、京元電子、金士頓、億光電子、長榮航空、馬偕醫院、恩主公醫院、北醫附醫、北市聯醫、國家歌劇院、台大、成大、政大、台科大、台元園區...
  - 專案開發：AstraZeneca、台灣安斯泰來製藥、楊森藥廠、羅氏醫診、疾管署、食藥署...



# 聯絡方式

- 公司地址：新竹市武陵路20號4樓
- 服務電話：+886-3-5428997
- 傳真：+886-3-5427537
- 網站：<http://www.tquark.com.tw>
- E-mail：[tsaiej@tquark.com.tw](mailto:tsaiej@tquark.com.tw)
- Line：tsaiej
- Skype：ErJung Tsai